



AMTEC



AMTEC es un laboratorio ambiental enfocado en dar soluciones a empresas para cumplir estándares y normativas.

Un servicio de respuesta rápida, con tecnología de punta y soluciones fundadas en compromiso y calidad.

SERVICIOS



ANÁLISIS
DE AGUAS



MEDICIONES
DE RUIDO



ANÁLISIS
BROMATO-
LÓGICOS

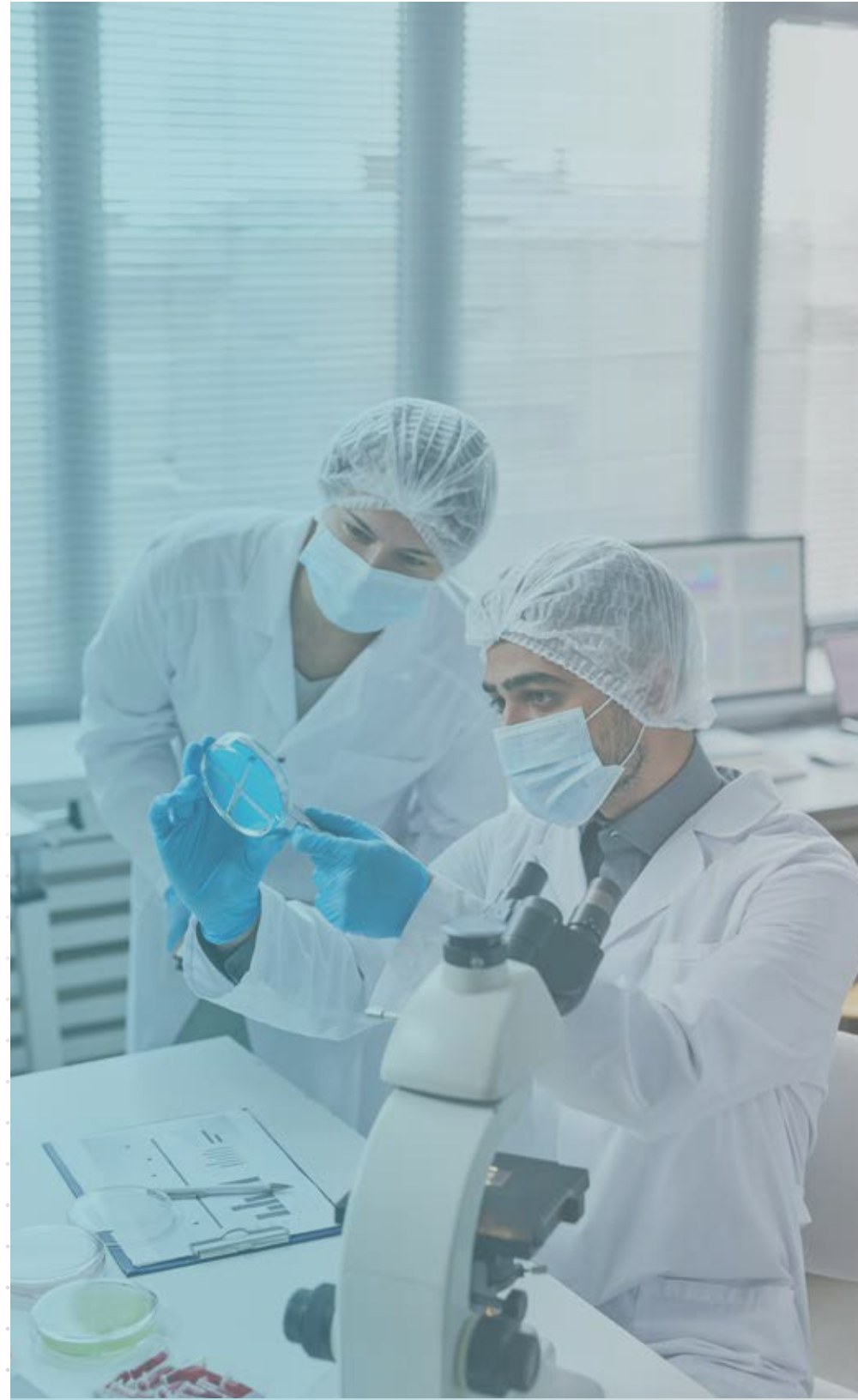


AMTEC

AMTEC es una empresa líder en tiempos de respuesta porque contamos con todo el equipamiento técnico de trabajo en la ciudad de Salta.

Profesionales en el área de la bioquímica, ingeniería ambiental, bromatología y técnicos capacitados para poner especial foco en la calidad de atención, brindando soluciones eficientes y eficaces, resultados confiables y acompañamiento en todos los procesos.

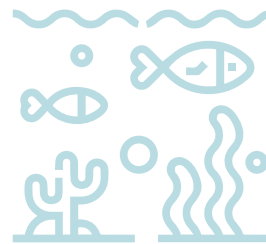
SOMOS SOCIOS DEL MEDIO AMBIENTE



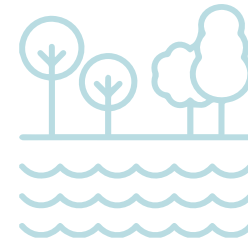
¿QUÉ TIPO DE AGUAS ANALIZAMOS?



AGUA PARA
CONSUMO HUMANO



AGUA PARA PROTECCIÓN
DE LA VIDA ACUÁTICA



AGUA PARA
USOS RECREATIVOS



AGUAS PARA
USO AGROPECUARIO



AGUAS
RESIDUALES

ALGUNOS DE NUESTROS ANÁLISIS:

Controles físico-químicos:

Turbiedad, Color, Conductividad, Olor, pH, Residuos sólidos, Alcalinidad, Dureza total, Cloruros, Sulfatos, Hierro total, Manganeso, Amonio, Nitritos, Nitratos, Fluoruros, Arsénico, Cloro residual, Boro, Sodio, Potasio, Plomo, Plata, Cobre, Zinc, Cromo, Cianuros, Cadmio, Aluminio.

Controles de compuestos orgánicos:

THM (trihalometanos), Clorados, Hidrocarburos, Pesticidas

Controles especiales:

Metales.

Controles bacteriológicos:

Coliformes totales. Coliformes fecales. Bacterias mesófilas. Escherichia coli. Pseudomonas aeruginosa.

Controles bromatológicos:

(Muestras de alimentos/superficies inertes/superficies vivas), bacterias aerobias mesófilas, coliformes totales, coliformes fecales, Bacterias sulfito reductoras, Staphilococcus aureus, E.coli, Salmonella, Hongos y levaduras.

Controles específicos de efluentes:

DBO, DQO, etc.

EQUIPAMIENTO DE PUNTA



AMTEC

EQUIPAMIENTO DE PUNTA

Algunos de nuestros equipos

- *Espectrofotómetro UV VISIBLE DR6000 (HACH)
- *Reactor DR200 (HACH)
- *Multiparamétrico HQ4300 (HACH)
- *Turbidímetro Portátil 2100Q (HACH)
- *Autoclave
- *Balanzas analíticas, granatarias
- *Estufas de secado, de cultivo, de esterilización
- *Electrodos de ión selectivo

Y MUCHO MÁS



#SomosAmtec

SOCIOS DEL MEDIO AMBIENTE

Conoce más en www.amtec.com.ar

Urbanización Septiembre lote 13 manzana 10.

San Lorenzo Chico – Salta.

Av. Circunv. Oeste – Bajada La Ciénaga.

+54 9 3876 34-5901 +54 9 3875 22-9594



AMTEC